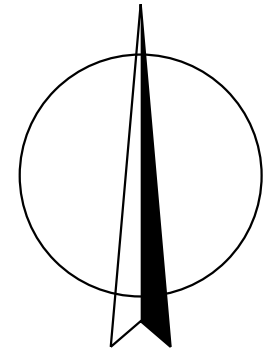


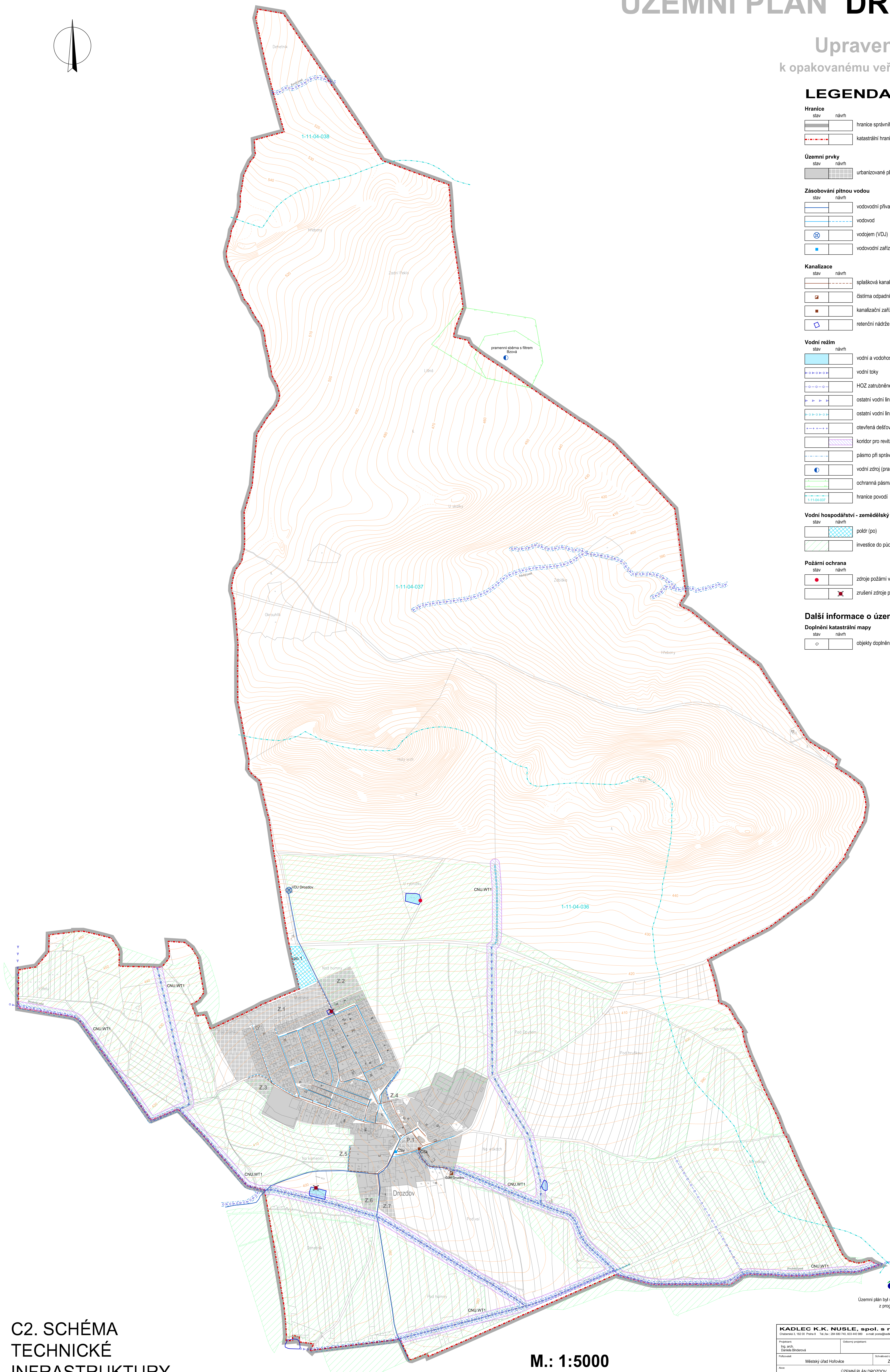
# ÚZEMNÍ PLÁN DROZDOV

Upravený návrh ÚP  
k opakovanému veřejnému projednání



## LEGENDA :

<b>Hranice</b>	
stav	návrh
	hranice správního území obce
	katastrální hranice
<b>Územní prvky</b>	
stav	návrh
	urbanizované plochy
<b>Zásobování pitnou vodou</b>	
stav	návrh
	vodovodní přívaděč
	vodovod
	vodojem (VDJ)
	vodovodní zařízení - čerpací stanice (ČSv)
<b>Kanalizace</b>	
stav	návrh
	splšková kanalizace
	čistírna odpadních vod (ČOV)
	kanalizační zařízení - čerpací stanice (ČSK)
	retenční nádrže
<b>Vodní režim</b>	
stav	návrh
	vodní a vodohospodářské plochy
	vodní toky
	HOZ zatrubněné
	ostatní vodní linie - HOZ otevřené
	ostatní vodní linie - jiné
	otevřená dešťová kanalizace
	koridor pro revitalizaci toků (CNU.WT1)
	pásmo při správě vodních toků
	vodní zdroj (prameniště)
	ochranná pásma vodního zdroje (1. a 2. stupeň PHO)
	hranice povodí
<b>Vodní hospodářství - zemědělský půdní fond</b>	
stav	návrh
	polkr (po)
	investice do půdy - odvodnění pozemků
<b>Požární ochrana</b>	
stav	návrh
	zdroje požární vody
	zrušení zdroje požární vody
<b>Další informace o území</b>	
<b>Doplňení katastrální mapy</b>	
stav	návrh
	objekty doplněné do katastrální mapy



## C2. SCHÉMA TECHNICKÉ INFRASTRUKTURY - VODNÍ HOSPODÁŘSTVÍ

M.: 1:5000



Územní plán byl spolufinancován z prostředků státního rozpočtu ČR, z programu Ministerstva pro místní rozvoj ČR.

KADLEC K.K. NUSLE, spol. s r.o. Chvalská 3, 152 02 Praha 5, Tel./fax: 254 602 745, 254 602 885, e-mail: posta@kadlecka.cz, www.kadlecka.cz			
Projektant Ing. arch. Daniela Bředová	Ověřující projektant Katerina Benčíková	Čestka zprostředkovatel	
Polohová Městský úřad Hořovice	Schválující orgán Zastupitelstvo obce Drozdov	Číslo územní 489/2019	
Název výkresu SCHÉMA TECHNICKÉ INFRASTRUKTURY - VODNÍ HOSPODÁŘSTVÍ	Číslo 02. 2025	Strana č. C2.	Škála 1 : 5000