

# ÚZEMNÍ PLÁN DROZDOV

Upravený návrh ÚP  
k opakovanému veřejnému projednání

## LEGENDA :

Hranice	
stav	návrh
hranice správního území obce	
katastrální hranice	
hranice zastavěného území ke dni 15. 1. 2025	
hranice ploch změn - plochy zastavitelné (Z)	
plochy přestavby (P)	
plochy změn v krajině (K)	

## Plochy s rozdílným způsobem využití (RZV)

stabilizované návrh

**Plochy rekreace**

rekreace individuální (RI)

**Plochy občanského vybavení**

občanské vybavení veřejné (OV)

občanské vybavení - sport (OS)

**Plochy veřejných prostranství**

veřejná prostranství všeobecná (PU)

**Plochy zelené**

zeleně - parky a parkově upravené plochy (ZP)

zeleně - zahrady a sady (ZZ)

**Plochy smíšené obytné**

smíšené obytné venkovské (SV)

**Plochy dopravní infrastruktury**

doprava silniční (DS)

**Plochy technické infrastruktury**

technická infrastruktura všeobecná (TU)

technická infrastruktura jiná (TX)

**Plochy výroby a skladování**

výroba zemědělská a lesnická (VZ)

**Plochy vodní a vodohospodářské**

vodní a vodních toků (WT)

**Plochy zemědělské**

zemědělské všeobecné (AU)

**Plochy lesní**

lesní všeobecné (LU)

**Plochy přírodní**

přírodní všeobecné (NU)

**Plochy smíšené nezastavěného území**

smíšené nezastavěného území všeobecné (MU)

## Veřejná infrastruktura

**Dopravní infrastruktura**

pěší komunikace

účelové komunikace, lesní cesty

cyklotrasa (kc)

**Technická infrastruktura**

navrhované kabelové vedení VN (přelážka vzdušného vedení VN)

## Ostatní změny v krajině

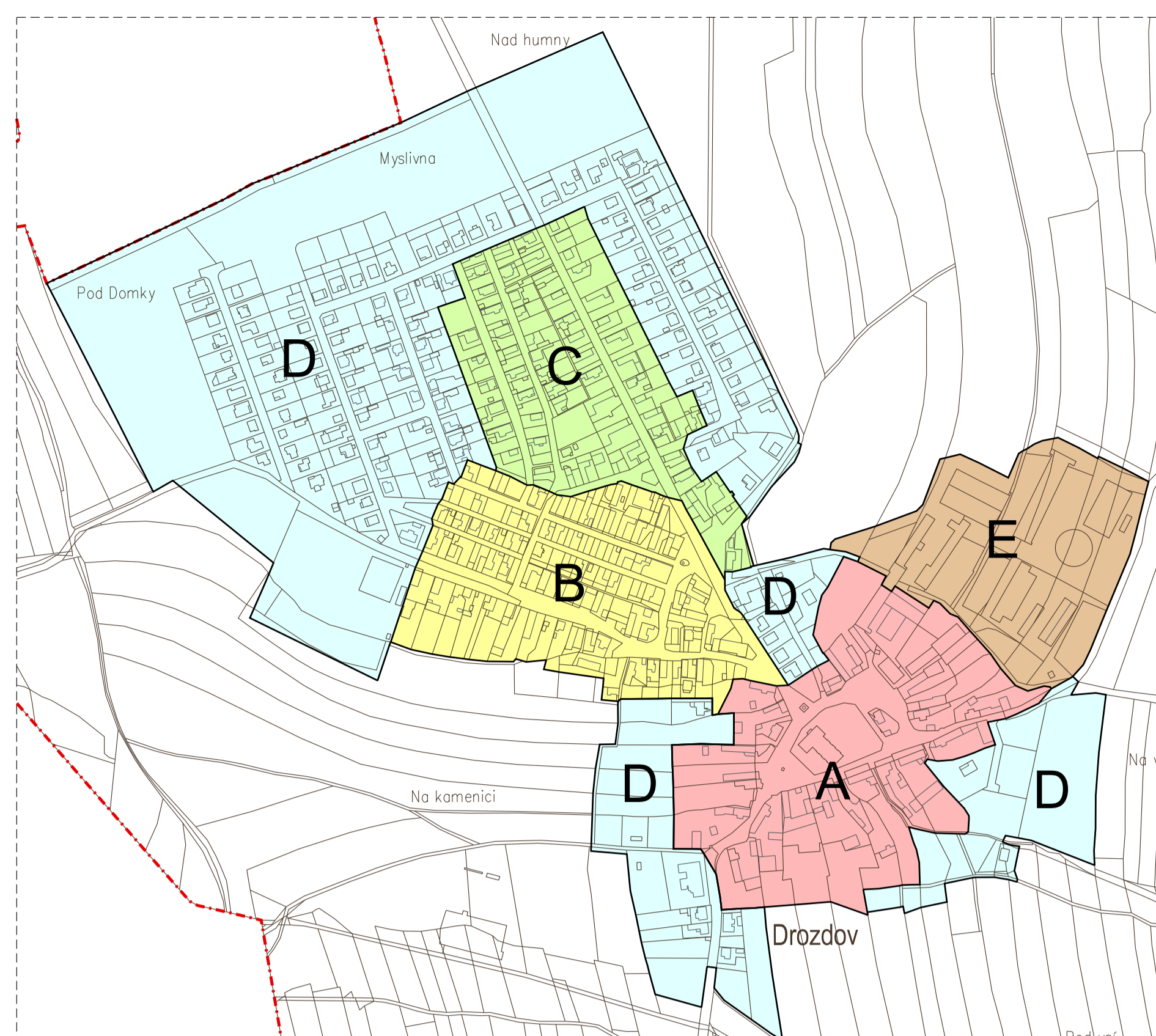
**Snižování ohrožení území povodněmi**

poldr (po)

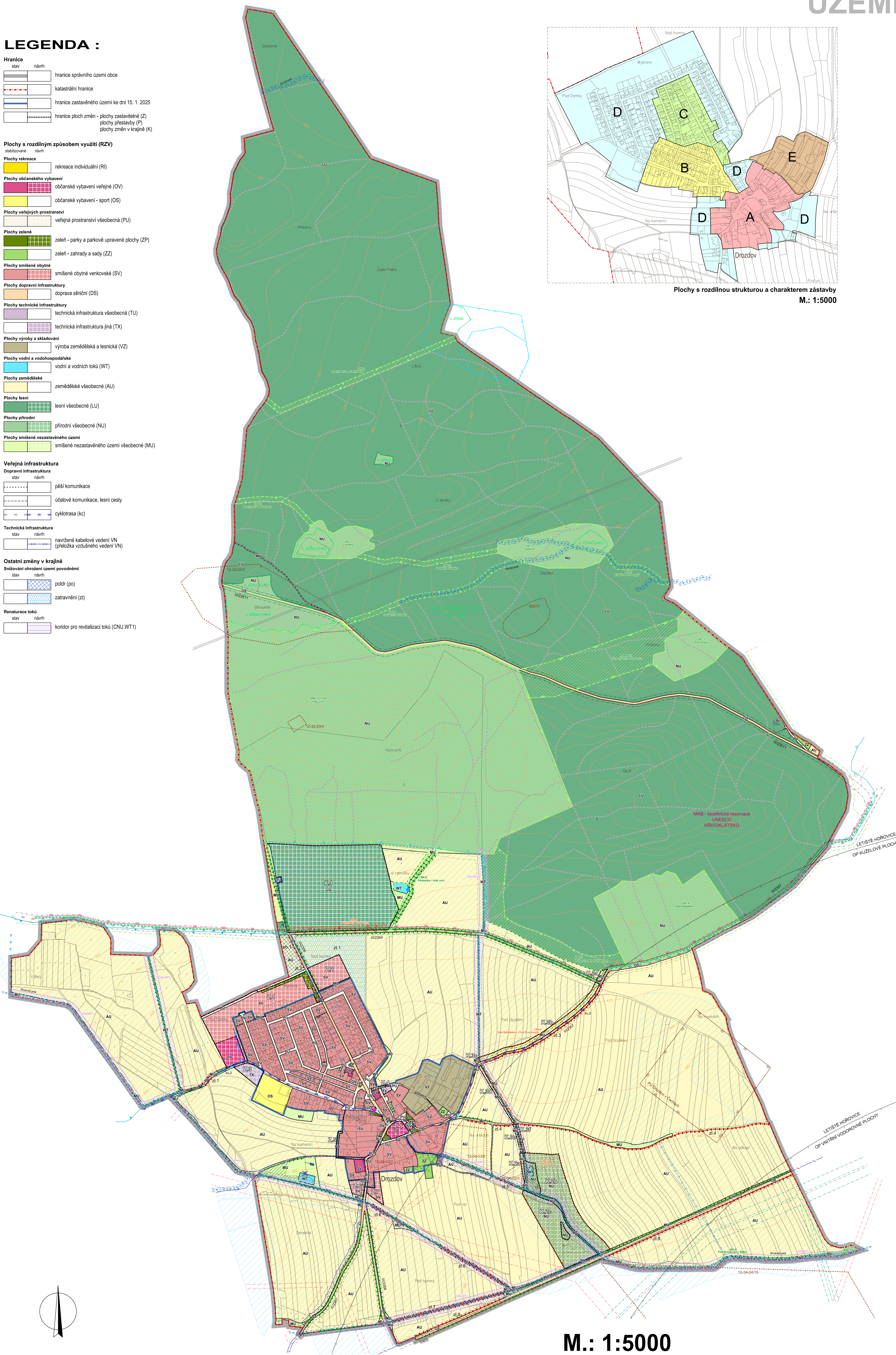
zatravnění (zt)

**Renaturace toků**

koridor pro revitalizaci toků (CNU.WT1)



Plochy s rozdílnou strukturou a charakterem zástavby  
M.: 1:5000



## Limity využití území

**Ochranná pásma - dopravní a technická infrastruktura**

ochranné pásmo silnice

ochranné pásmo s výškovým omezením letišť Hořovice

ochranné pásmo vodovodního přivaděče pitné vody (1,5 m)

ochranné pásmo hlavní stoky kanalizace (1,5 m)

ochranné pásmo vedení VVN, VN a trafostanic

bezpečnostní a ochranné pásmo plynovodu VTL do 40 barů

ochranné pásmo plynovodu STL (1 m)

ochranné pásmo sdělovacích vedení (1,5 m)

radioreléové trasy

**Ochrana kulturních hodnot**

nemovité kulturní památky

architektonické a historické hodnoty

území s archeologickými nálezky (I. a II. kategorie)

**Ochrana nerostných surovin, větví těžby**

poddolované území (PÚ)

**Vodní režim**

vodní toky

HOZ zatrubněné

ostatní vodní linie - HOZ otevřené

ostatní vodní linie - jiné

otevřená dešťová kanalizace

investice do půdy - odvodnění pozemků

pásmo při správě vodních toků

ochranné pásmo vodního zdroje (1. a 2. stupeň PHO)

**Územní systém ekologické stability**

regionální biocentrum (RBC)

regionální biokoridor (RBK)

lokální biocentrum (LBC)

lokální biokoridor (LBK)

**Ochrana přírodních hodnot**

hranice biosférické rezervace UNESCO

hranice chráněné krajinné oblasti (CHKO)

zóny CHKO

biotop vybraných zvláště chráněných druhů velkých savců - jádrové území

biotop vybraných zvláště chráněných druhů velkých savců - migrační koridor

vzdálenost 30 m od okraje lesa

hodnotná nelesní zelen v krajině - línová a plošná (zl)

památný strom

**Požární ochrana**

zdroje požární vody

zrušení zdroje požární vody

**Další informace o území**

**Doplňující katastrální mapy**

objekty doplněné do katastrální mapy

Celý správní území byl spolufinancován z prostředků státního rozpočtu ČR z programu Ministerstva pro místní rozvoj ČR.



Územní plán byl spolufinancován z prostředků státního rozpočtu ČR z programu Ministerstva pro místní rozvoj ČR.

KADLEC K.K. NUSLE, spol. s r.o.			
Česká republika, 162 01 Praha 6, 166 001 200 002 442 000, www.kadlec.cz			
Projednatel:	Objednatel:	Stavba:	Číslo výtisku:
Městský úřad Hořovice	Zastupitelstvo obce Drozdov	Územní plán Drozdov	4892019
Název:		Územní plán Drozdov	Strana:
Upravený návrh územního plánu k opakovanému veřejnému projednání		02. 2025	B1.
Měřítko:		1:5000	Číslo:
KOORDINAČNÍ VÝKRES			

B1. KOORDINAČNÍ VÝKRES

M.: 1:5000

